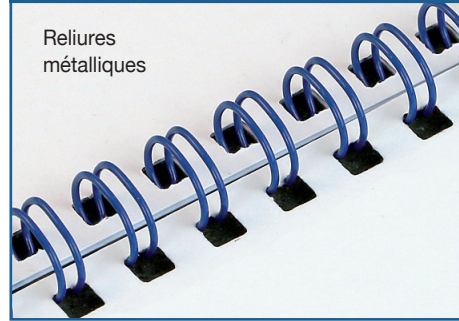


Reliures métalliques

Reliures
métalliques



Reliures métalliques

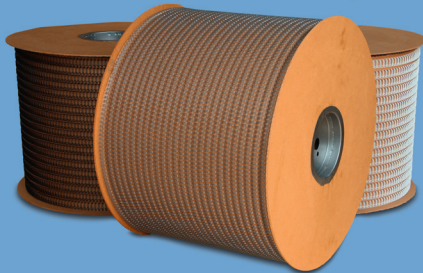
Écartement 3:1

- Disponible pour A4 et A5
- Formats: 3/16", 1/4", 5/16", 3/8", 7/16", 1/2", 9/16", 5/8"
- Disponible en noir, blanc, argenté et bleu (uniquement pour format A4)

Écartement 2:1

- Disponible pour A4 aux formats: 1/4", 5/16", 3/8", 7/16", 1/2", 9/16", 5/8", 3/4", 7/8", 1", 1 1/4"
- Disponible pour A5 aux formats: 5/8", 3/4", 7/8", 1"

Reliures
métalliques
en bobine



Reliures métalliques en bobine

- Pour traitement mécanique
- Disponible en noir, blanc, rouge, bleu et argenté

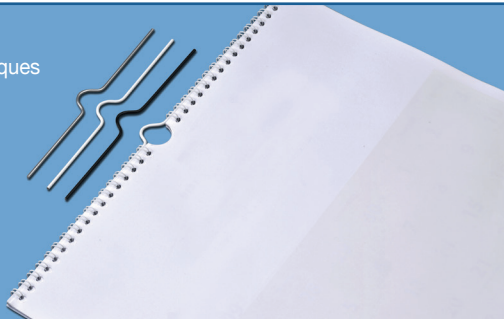
Écartement 2:1

- Formats: 5/8", 3/4", 7/8", 1", 1 1/4"

Écartement 3:1

- Formats: 3/16", 1/4", 5/16", 3/8", 7/16", 1/2", 9/16"

Cintres pour
reliures métalliques



Cintres pour reliures métalliques

- Ø 2 mm
- Longueur: 102 mm / 150 mm / 200 mm / 250 mm
- Disponible en noir, blanc et argenté