

Accessoires pour classeur

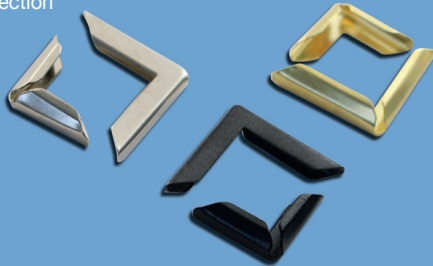
Porte-étiquette adhésif pour dos de classeur



Porte-étiquette adhésif pour dos de classeur

- En PP, 120 microns
- Transparent avec ouverture petit côté + encoche
- Disponible en 19 x 75 mm / 25 x 75 mm / 35 x 75 mm / 35 x 102 mm / 46 x 75 mm / 55 x 102 mm

Coin de protection



Coin de protection

- En métal
- Différentes épaisseurs, tailles et formes possibles
- Disponible en finition nickelée, laitonnée ou noire

Pince



Pince

- Pour fixer les coins de protection

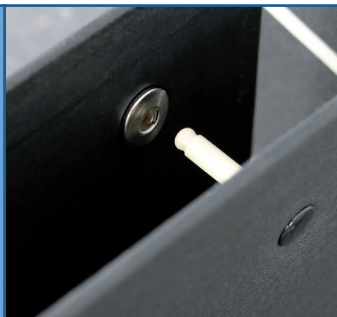
Bouton pression standard



Bouton pression standard

- 4 parties – Ø tête disponible 12,4 mm et 14 mm
- Finition possible de la tête: nickelée, blanche ou noire
- Autres couleurs et Ø sur demande
- Par boîte de 1.000 pièces

Rallonge plastique ou métallique



Rallonge plastique ou métallique pour bouton pression

- 4 parties – Ø tête disponible 12,4 mm et 14 mm
- Finition possible de la tête: nickelée, blanche ou noire
- Autres couleurs et Ø sur demande
- Par boîte de 1.000 pièces